

Malé úkoly pro zvědavé návštěvníky

NS Masarykova lípa

1. Vypočítej, ale místo číslic dosad' písmena.

1	2	3	4	5	6	7	8	9
Y	T	A	D	R	K	M	S	A

$$4 + 3 =$$

$$10 - 7 =$$

$$3 + 5 =$$

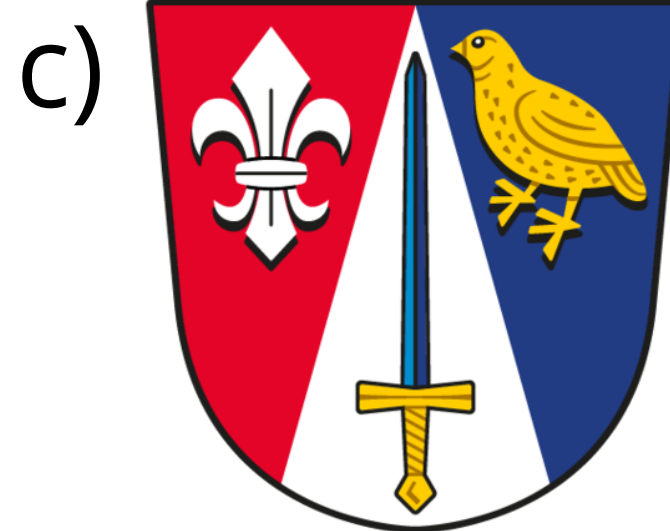
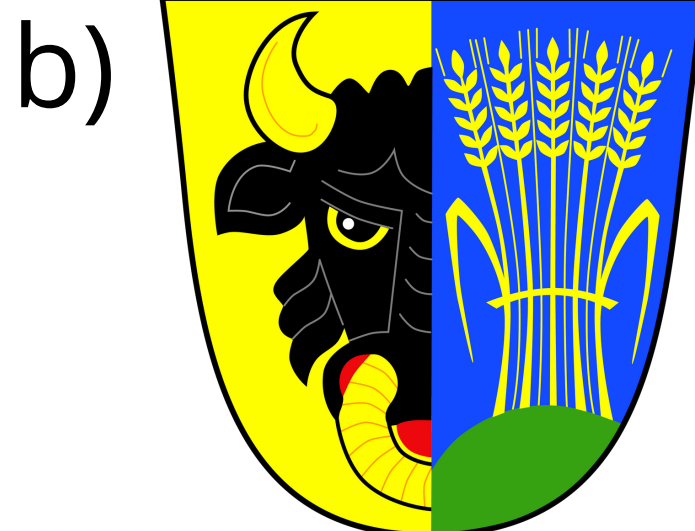
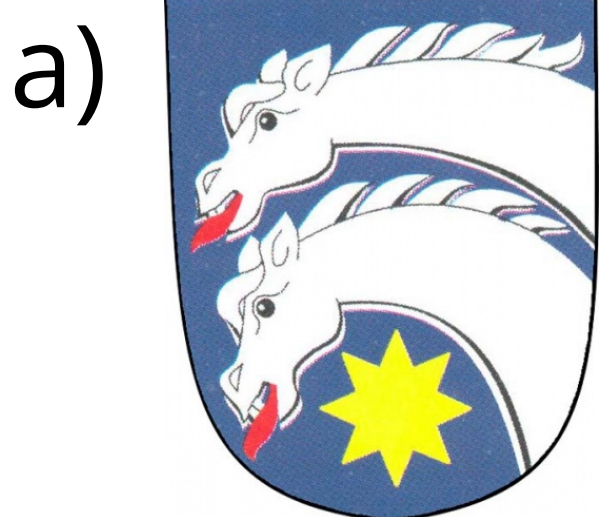
$$12 - 3 =$$

$$3 + 2 =$$

$$11 - 10 =$$

$$2 + 4 =$$

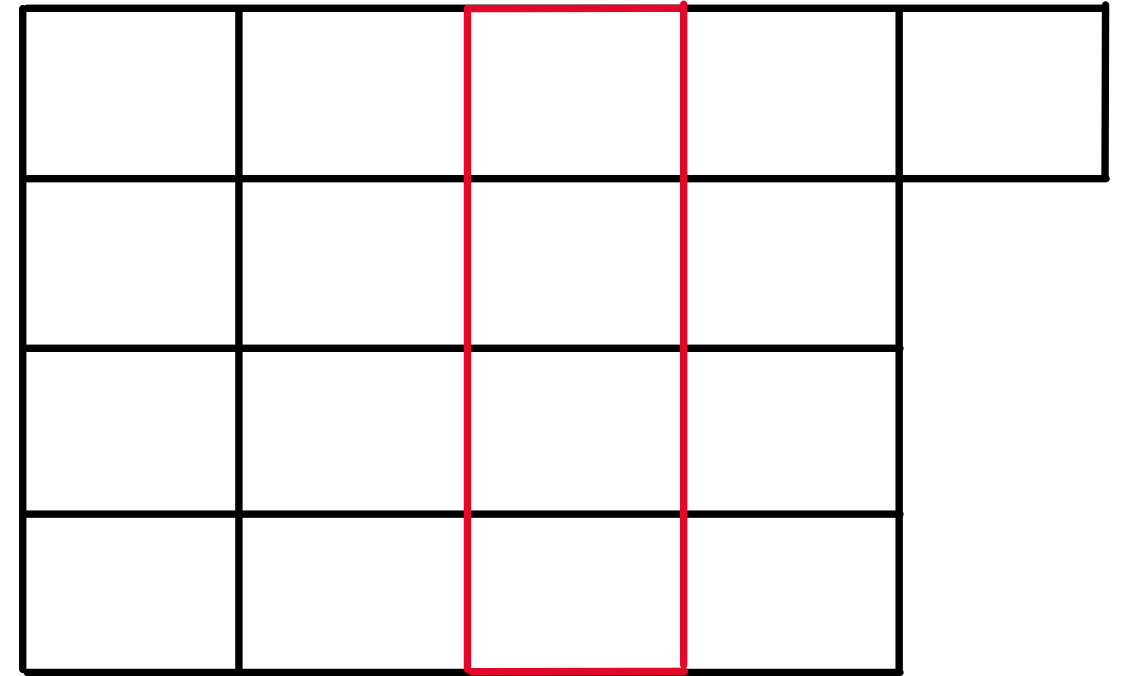
2. Který znak patří Němčicím nad Hanou?



3. Křížovka.

V tajence najdeš název němčické historické budovy.

1. Druh lyží
2. Z komína stoupá...
3. Jedna ze základních podmínek života.
4. Druh meče.



4. Kolik je na NS:

- a) naučných panelů
- b) interaktivních prvků

5. Vyjmenuj alespoň 3 ovocné stromy,
které najdeš na stezce?

6. Na jednom naučném panelu najdeš
povídání o slavných rodácích.
Uveď alespoň jedno jméno.

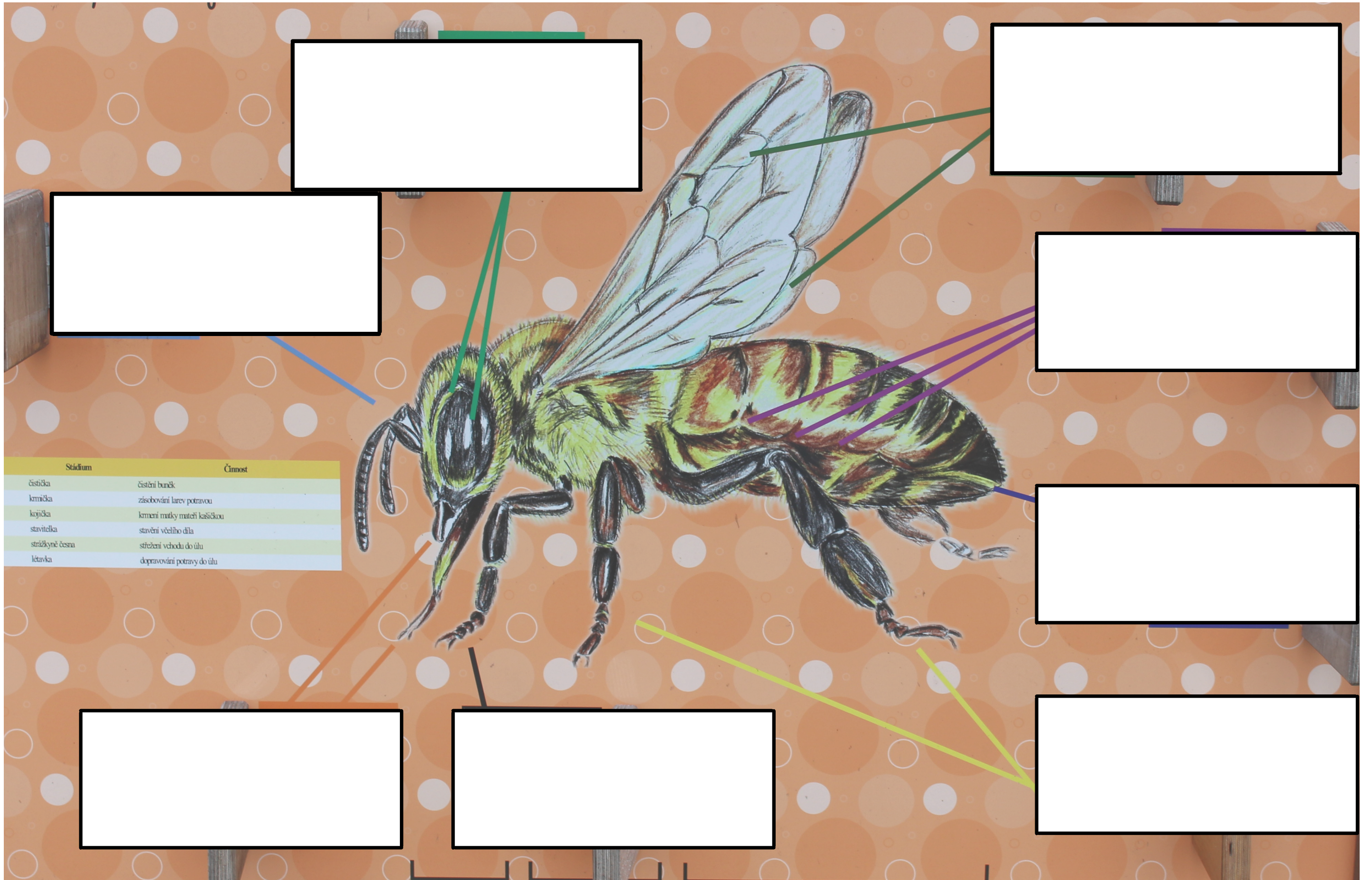
7. Jak se jmenuje tato rostlina?



8. Urči jména těchto ptáků.



9. Popiš části těla včely



10. Na kterou světovou stranu od Masarykovy lípy se nachází základní škola?
