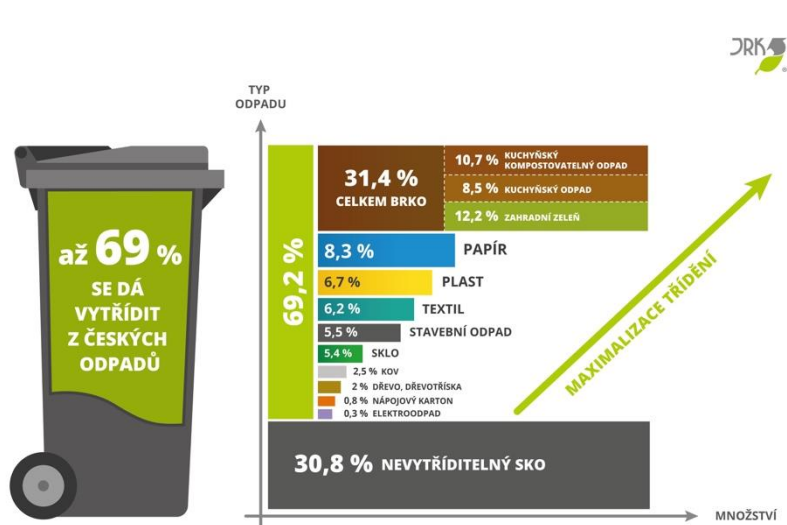


Němčice nad Hanou pokračují v boji s odpady

Jak jistě víte, před nějakou dobou jsme se vydali na cestu pro méně odpadu a zavedli změny, které by nám měli pomoci zlepšit situaci v našem městě. Rádi bychom vás proto touto cestou informovali, co máme za sebou.

Rozšiřujeme nádobový sběr odpadů dům od domu



Zdroj: Fyzické analýzy odpadu ve spolupráci s INCIEN 2021

Podle statistik nejčastěji v popelnici na směsný komunální odpad končí bioodpad (31,4 %), plast (6,7 %) a papír (8,3 %). Abychom podpořili jejich třídění a zamezili tomu, že skončí na skládce, rozhodli jsme se zavést sběr odpadu dům od domu.

Občané žijící v rodinném domě, měli možnost se zapojit do systému třídění od

domu a získat hnědou nádobu na bioodpad, modrou na papír a žlutou na plast, do které mohou třídit také nápojové kartony i hliníkové obaly od nápojů. Díky tomu už není třeba chodit s těmito odpady do sběrných hnízd, ale třídit v pohodlí domova. Naplněnou nádobu stačí postavit v den svozu před dům a svozová společnost se o vše postará za vás. Obyvatele bytů využívají kontejnery na tříděný odpad (papír, plast, bio) umístěný u jednotlivých bytových jednotek.

Pokud se chcete také zapojit do pohodlného systému třídění, kontaktujte do 15. 4. 2022 pana Chalánka (odboru životního prostředí, tel. 702 248 862, e-mail chalanek@nemcicenh.cz). Plánujeme doobjednávku nádob na plast, na papír a bio jsou aktuálně k dispozici.

Označujte pytle

Pokud stále preferujete sběr do pytlů, stejně jako u nádob stačí v den svozu vystavit pytel označený nálepkou s QR kódem před dům.

Se sběrem odpadu dům od domu se spustila i evidence odpadů, díky které máme přehled o odpadech v našem městě. Nádoby jsme označili speciálními RFID čipy a



k pytlům jsme dávali etikety s QR kódy. Tyto etikety je nutné před svozem nalepit na naplněný pytel.

Při svozu se ale často setkáváme s tím, že na pytlech etikety s QR kódy chybí. Kvůli tomu je nemůžeme načíst do evidenčního systému a získávat tak data, která nám pomáhají zlepšovat naše odpadové hospodářství. Navíc díky zapojení do systému získáváte slevu na poplatku za odpady.

Žádáme vás proto, abyste vždy před vynesením pytle před dům zkontrolovali, zda je nalepená i etiketa s QR kódem. Bez ní nebude pytel svezen!

Nebude svezen ani odpad, který je přiložen vedle na zem a není v popelnici nebo označeném pytli.

Pokud jste etikety nedostali, nebo jste je již spotřebovali, můžete si nové vyzvednout na městském úřadě u pana Chalánka.

Jak správně třídít?

Aby byl nový systém co nejefektivnější, je nutné odpad správně vytrídít, a to může být někdy oříšek. Pokud si nejste jistí, kam jaký odpad patří, podívejte se do přiložené tabulky, kde máte podrobné informace o třídění v našem městě. Doporučujeme si ji také vystříhnout a dát například na lednici, abyste vždy věděli, do jaké nádoby daný typ odpadu patří.

Nezapomínejte předcházet vzniku odpadu

Na závěr bychom vám rádi připomněli, že ještě důležitější než třídění je předcházení vzniku odpadu. Nejlepší odpad je totiž ten, který vůbec nevznikne. Nikdy sice nedosáhneme toho, abychom nevytvářeli žádný odpad, pokud se ale budeme řídit následujícími radami, můžeme jeho množství výrazně snížit:

- Nosme si vlastní pytlíky na pečivo, ovoce a zeleninu.
- Pořizujme si i věci z druhé ruky.
- Nevyhazujme věci, ale opravujme je.

Výborným řešením je také kompostování. Kompostováním proměníte bioodpad na kvalitní hnojivo, které bude mít blahodárné účinky na vaši zahradu. Kromě zeleného odpadu jako dřevní štěpka, tráva, piliny apod. do kompostéru patří i odpad z kuchyně (např. zbytky ovoce a zeleniny, skořápky z vajec a ořechů nebo chleba). To, co se vám do kompostéru už nevejde, pak můžete dávat do své hnědé nádoby.

JRK Česká republika s.r.o.

Bolzanova 1 | Praha 110 00

www.meneodpadu.cz



Díky tomu, že většinu odpadu zkompostujete, nebude nádoba tak rychle plná a nebude nutné ji tak často svážet. Tím ušetříme další peníze, které pak můžeme investovat do rozvoje našeho města.

Děkujeme, že se zapojujete do změn a pomáháte nám budovat město s minimem odpadů.

